

**PSE-EE  
PSOE**



**euskal sozialistak socialistas vasc@s**

**Archivo**

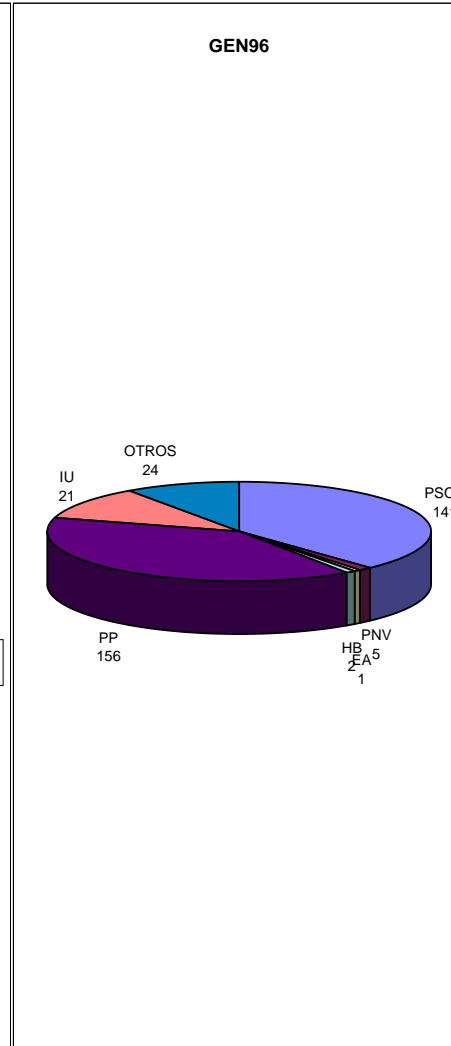
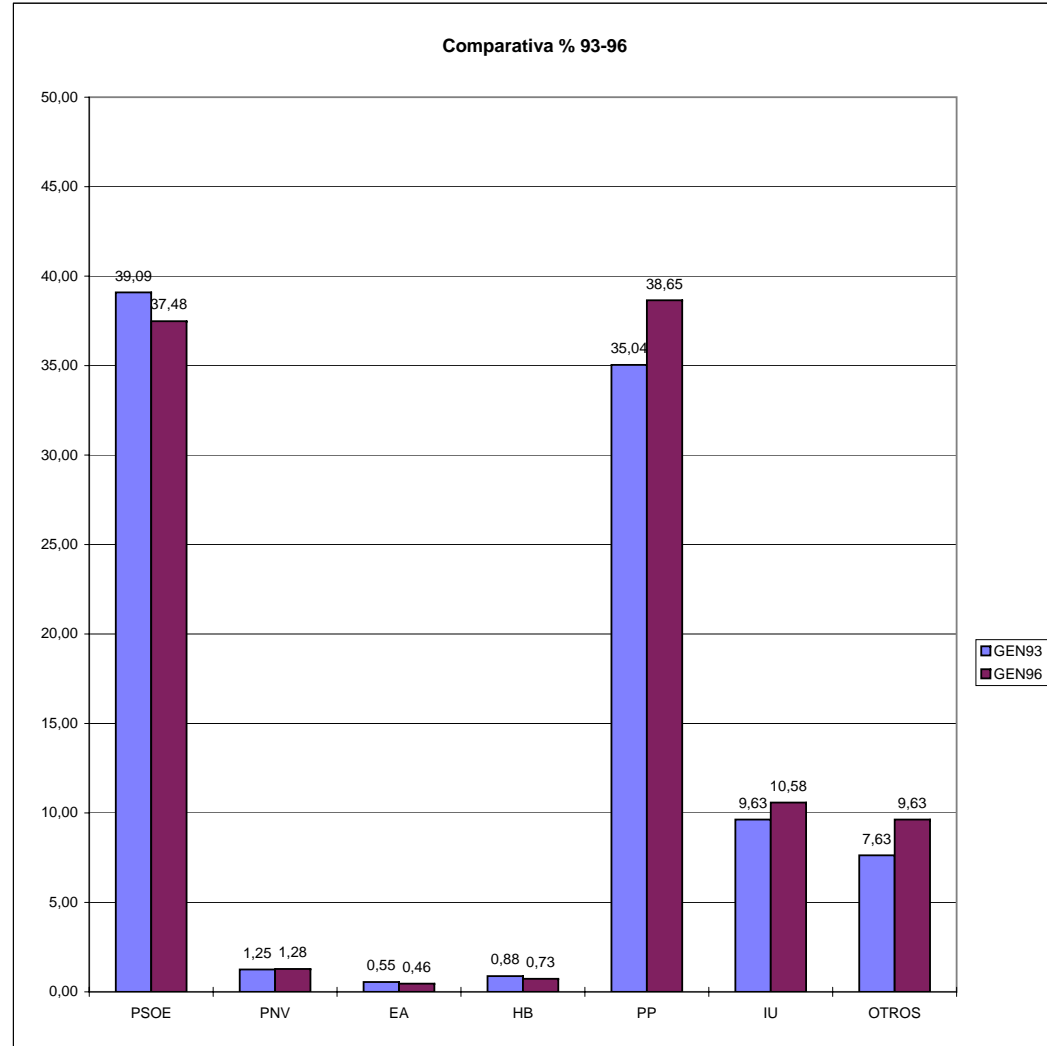
**resultados electorales**



Generales 1.996

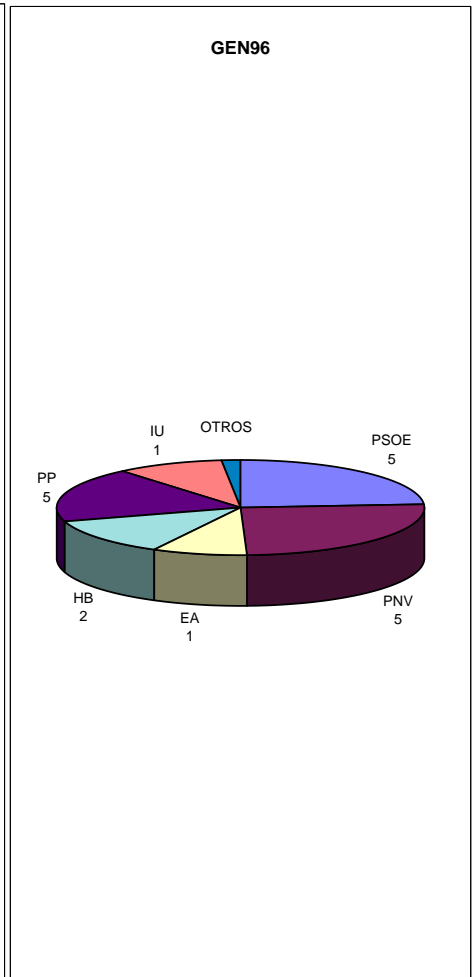
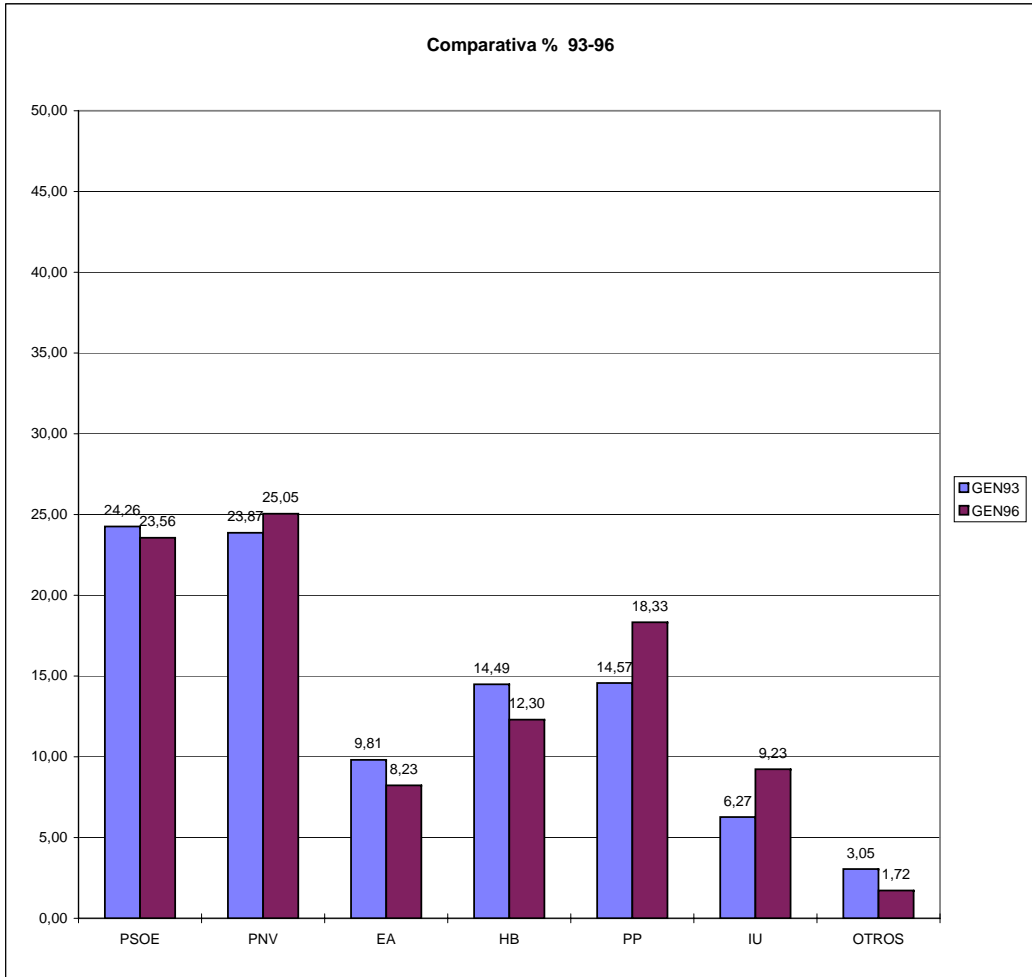
## PROCESOS ELECTORALES EN ESPAÑA

	<i>CENSO</i>	<i>PARTIC.</i>	<i>%</i>	<i>PSOE</i>	<i>%</i>	<i>Esc.</i>	<i>PNV</i>	<i>%</i>	<i>Esc.</i>	<i>EA</i>	<i>%</i>	<i>Esc.</i>	<i>HB</i>	<i>%</i>	<i>Esc.</i>	<i>PP</i>	<i>%</i>	<i>Dif. 93/96</i>
<b>GEN93</b>	30.521.738	23.587.787	77,28	9.150.083	39,09	159	291.448	1,25	5	129.293	0,55	1	206.876	0,88	2	8.201.463	35,04	
<b>EUR94</b>	31.145.444	18.655.494	59,49	5.590.663	30,62		511.449	2,80		237.407	1,30		179.252	0,98		7.338.592	40,20	
<b>GEN96</b>	32.007.870	24.984.816	78,06	9.318.510	37,48	141	317.373	1,28	5	115.512	0,46	1	180.979	0,73	2	9.658.519	38,65	
<b>Dif. 93/96</b>	1.486.132	1.397.029	0,78	168.427	-1,61	-18	25.925	0,03	0	-13.781	-0,09	0	-25.897	-0,15	0	1.457.056	3,61	



## PROCESOS ELECTORALES EN EUSKADI

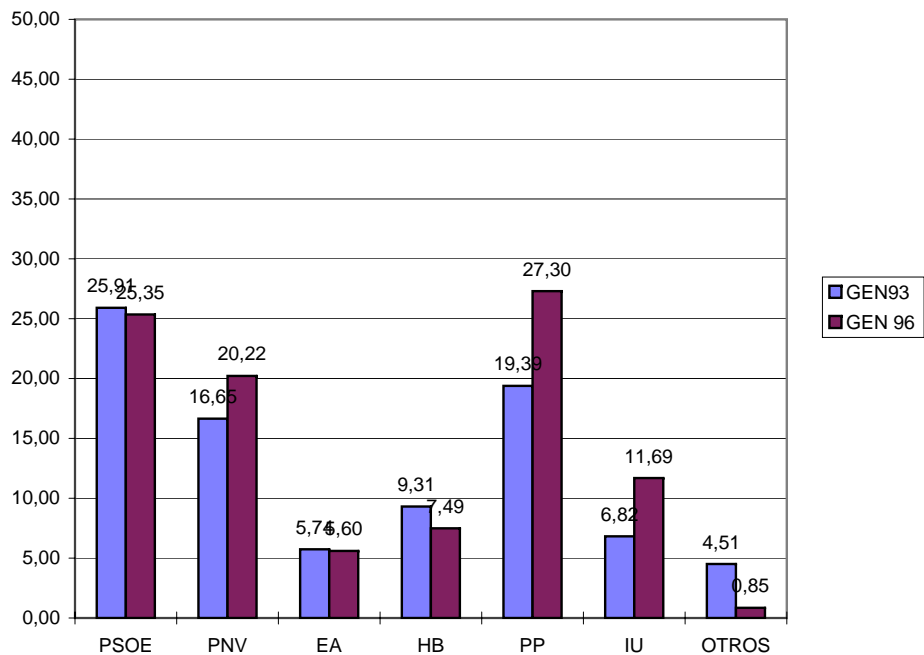
	<i>CENSO</i>	<i>PARTIC.</i>	<i>%</i>	<i>PSOE</i>	<i>%</i>	<i>Esc.</i>	<i>PNV</i>	<i>%</i>	<i>Esc.</i>	<i>EA</i>	<i>%</i>	<i>Esc.</i>	<i>HB</i>	<i>%</i>	<i>Esc.</i>	<i>PP</i>	<i>%</i>	<i>Esc.</i>
<b>GEN93</b>	1.711.090	1.201.935	70,24	291.555	24,26	7	286.914	23,87	5	117.856	9,81	1	174.135	14,49	2	175.145	14,57	4
<b>EUR94</b>	1.726.635	905.852	52,46	163.894	18,09		232.443	25,66		77.796	8,59		139.977	15,45		157.056	17,34	
<b>AUT94</b>	1.734.889	1.041.101	60,01	173.813	17,09		303.423	29,84		104.890	10,31		165.809	16,31		146.786	14,44	
<b>MUN95</b>	1.756.656	1.124.849	64,03	188.010	16,86		310.470	27,84		118.585	10,63		160.185	14,36		160.570	14,40	
<b>GEN96</b>	1.758.085	1.263.150	71,85	295.485	23,56	5	314.228	25,05	5	103.252	8,23	1	154.286	12,30	2	229.897	18,33	5
<b>Dif. 93/96</b>	46.995	61.215	1,61	3.930	-0,70	-2	27.314	1,18	0	-14.604	-1,58	0	-19.849	-2,19	0	54.752	3,76	1



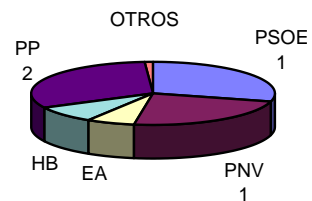
## PROCESOS ELECTORALES EN ALAVA

	<i>CENSO</i>	<i>PARTIC.</i>	<i>%</i>	<i>PSOE</i>	<i>%</i>	<i>Esc.</i>	<i>PNV</i>	<i>%</i>	<i>Esc.</i>	<i>EA</i>	<i>%</i>	<i>Esc.</i>	<i>HB</i>	<i>%</i>	<i>Esc.</i>	<i>PP</i>	<i>%</i>
<b>GEN93</b>	220.523	157.570	71,45	40.825	25,91	2	26.235	16,65	1	9.038	5,74		14.670	9,31		30.547	19,3
<b>EUR94</b>	225.608	114.161	50,60	22.134	19,39		21.167	18,54		6.328	5,54		10.755	9,42		30.846	27,0
<b>AUT94</b>	226.849	138.084	60,87	21.350	18,82		29.911	22,16		9.930	7,36		13.849	10,26		21.813	16,1
<b>MUN95</b>	229.883	148.057	64,41	19.515	13,31		43.457	29,63		11.465	7,82		13.242	9,03		24.745	16,8
<b>GEN 96</b>	232.149	168.258	72,48	42.292	25,35	1	33.729	20,22	1	9.348	5,60		12.499	7,49		45.532	27,3
<b>Dif. 93/96</b>	11.626	10.688	1,03	1.467	-0,56	-1	7.494	3,57		310	-0,14		-2.171	-1,82		14.985	7,91

**Comparativa % 93-96**



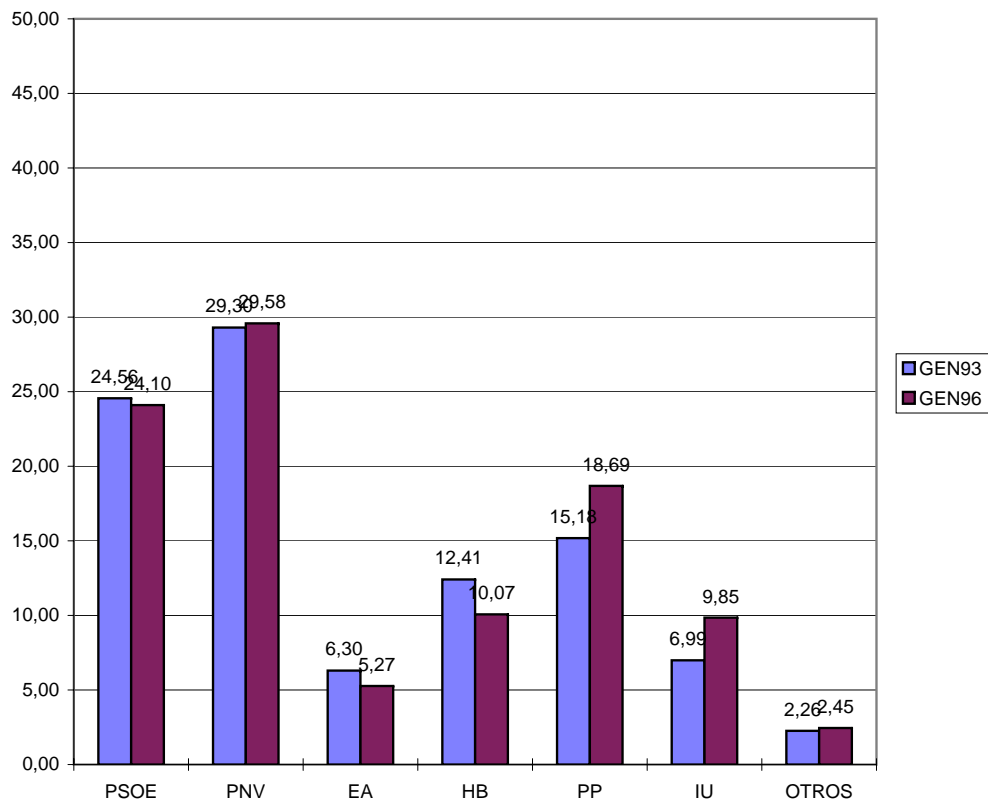
GEN 96



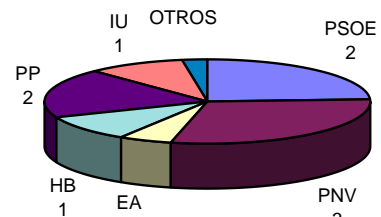
## PROCESOS ELECTORALES EN BIZKAIA

	<b>CENSO</b>	<b>PART.</b>	<b>%</b>	<b>PSOE</b>	<b>%</b>	<b>Esc.</b>	<b>PNV</b>	<b>%</b>	<b>Esc.</b>	<b>EA</b>	<b>%</b>	<b>Esc.</b>	<b>HB</b>	<b>%</b>	<b>Esc.</b>	<b>PP</b>	<b>%</b>
<b>GEN93</b>	937.962	671.563	71,60	164.966	24,56	3	196.758	29,30	3	42.336	6,30		83.316	12,41	1	101.947	15,18
<b>EUR94</b>	945.927	510.834	54,00	93.013	18,21		157.069	30,75		30.322	5,94		65.093	12,74		89.225	17,47
<b>AUT94</b>	958.012	578.321	60,37	99.931	16,30		201.833	32,91		40.752	6,65		76.988	12,55		86.398	14,09
<b>MUN95</b>	961.261	613.233	63,79	100.868	16,59		194.355	31,97		41.069	6,76		71.884	11,83		93.225	15,34
<b>GEN96</b>	961.197	699.695	72,79	166.267	24,10	2	204.056	29,58	3	36.324	5,27		69.472	10,07	1	128.902	18,69
<b>Dif. 93/96</b>	23.235	28.132	1,19	1.301	-0,46	-1	7.298	0,28		-6.012	-1,03		-13.844	-2,34		26.955	3,51

**Comparativa % 93-96**



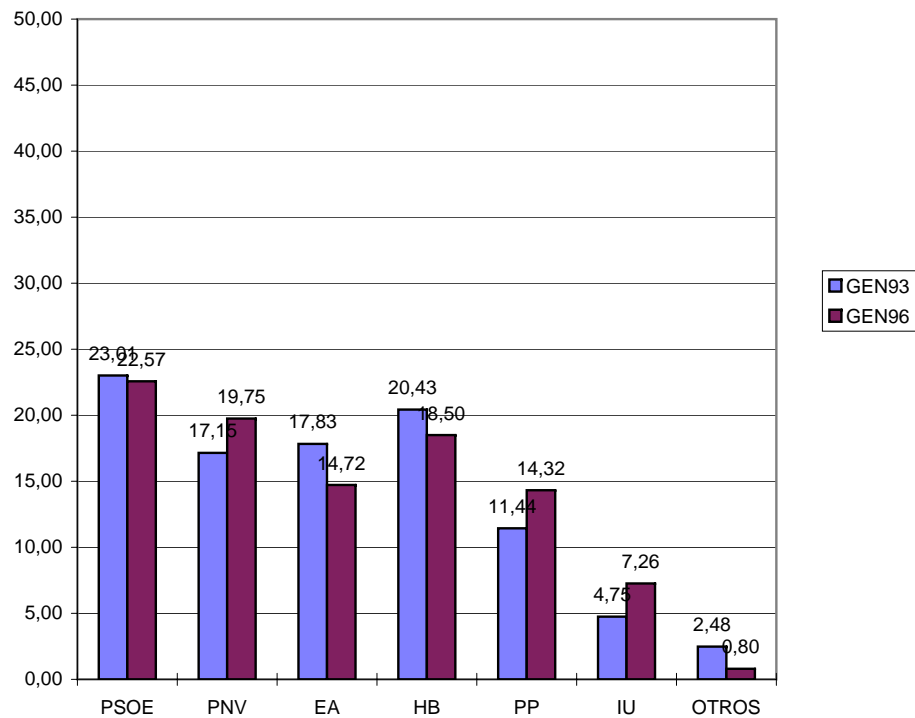
**GEN96**



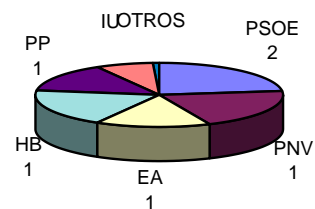
## PROCESOS ELECTORALES EN GIPUZKOA

	<i>CENSO</i>	<i>PARTIC.</i>	<i>%</i>	<i>PSOE</i>	<i>%</i>	<i>Esc.</i>	<i>PNV</i>	<i>%</i>	<i>Esc.</i>	<i>EA</i>	<i>%</i>	<i>Esc.</i>	<i>HB</i>	<i>%</i>	<i>Esc.</i>	<i>PP</i>	<i>%</i>
<b>GEN93</b>	552.605	372.802	67,46	85.764	23,01	2	63.921	17,15	1	66.485	17,83	1	76.149	20,43	1	42.651	11,4
<b>EUR94</b>	555.094	280.851	50,60	48.747	17,36		54.207	19,30		41.146	14,65		64.129	22,83		36.985	13,1
<b>AUT94</b>	557.545	326.189	58,50	53.046	16,71		72.316	22,78		54.227	17,08		75.145	23,67		38.541	12,1
<b>MUN95</b>	565.512	363.559	64,29	67.627	18,75		72.658	20,14		66.051	18,31		75.059	20,81		42.600	11,8
<b>GEN96</b>	564.739	395.197	69,98	88.637	22,57	2	77.570	19,75	1	57.784	14,72	1	72.656	18,50	1	56.249	14,3
<b>Dif. 93/96</b>	12.134	22.395	2,52	2.873	-0,44		13.649	2,60		-8.701	-3,11		-3.493	-1,93		13.598	2,88

**Comparativa % 93-96**



**GEN96**



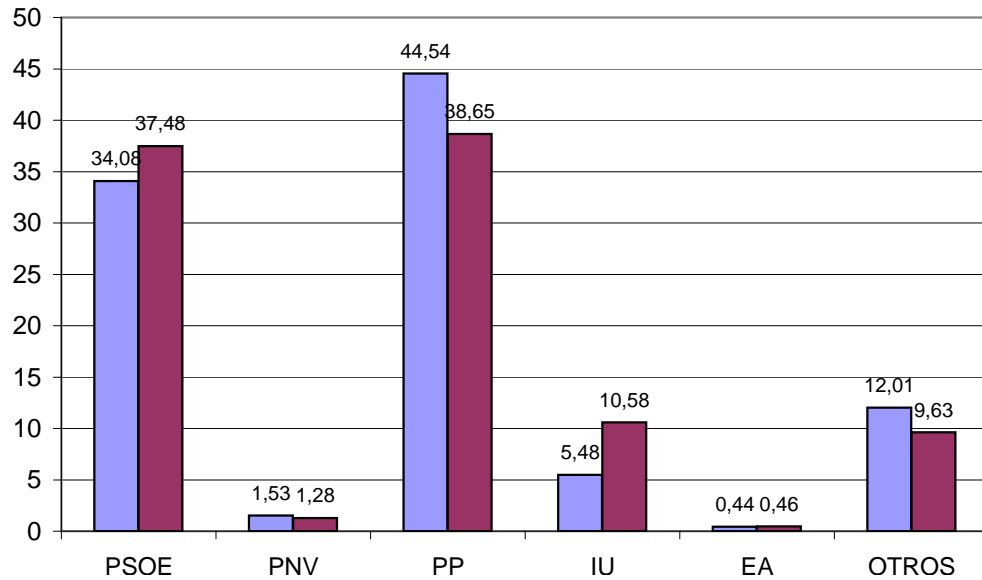
Generales 2.000



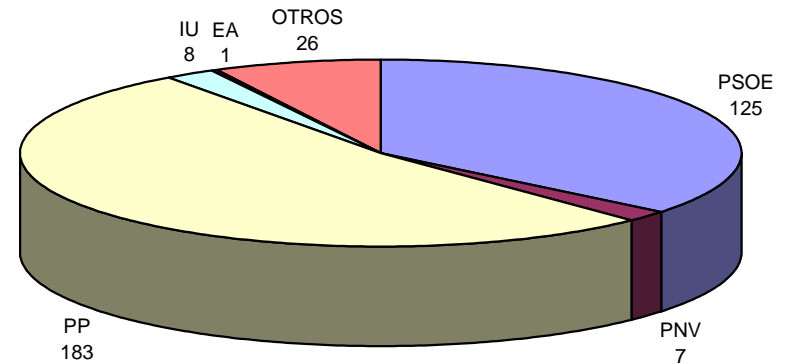
## Procesos electorales en España

Partidos	Generales 2.000			Municipales 1.999			Generales 1.996			Dif. Gen00 - Gen96		
	Censo	33.045.318		Censo	33.805.750		Censo	32.007.870		Censo	1.037.448	
	Participación	23.125.773	69,98%	Participación	21.498.430	63,59%	Participación	24.984.816	78,06%	Participación	-1.859.043	-8,08%
	Votos	%	Esc.	Votos	%	Esc.	Votos	%	Esc.	Votos	%	Esc.
PSOE	7.829.210	34,08	125	7.289.745	34,22	21.907	9.318.510	37,48	141	-1.489.300	-3,40	-16
PNV	351.816	1,53	7	97.189	0,46	622	317.373	1,28	5	34.443	0,25	2
PP	10.230.345	44,54	183	7.332.570	34,42	24.625	9.658.519	38,65	156	571.826	5,89	27
IU	1.253.869	5,48	8	1.385.667	6,50	2.297	2.629.846	10,58	21	-1.375.977	-5,10	-13
EA	100.570	0,44	1	41.358	0,19	187	115.512	0,46	1	-14.942	-0,02	
OTROS	2.824.095	12,01	26	3.959.683	12,38	11.474	2.396.979	9,63	24	427.116	2,38	2

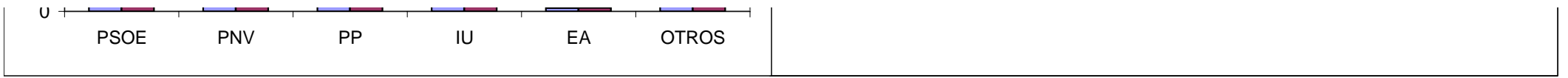
**Dif. Gen00 - Gen96**



**Nº de escaños**



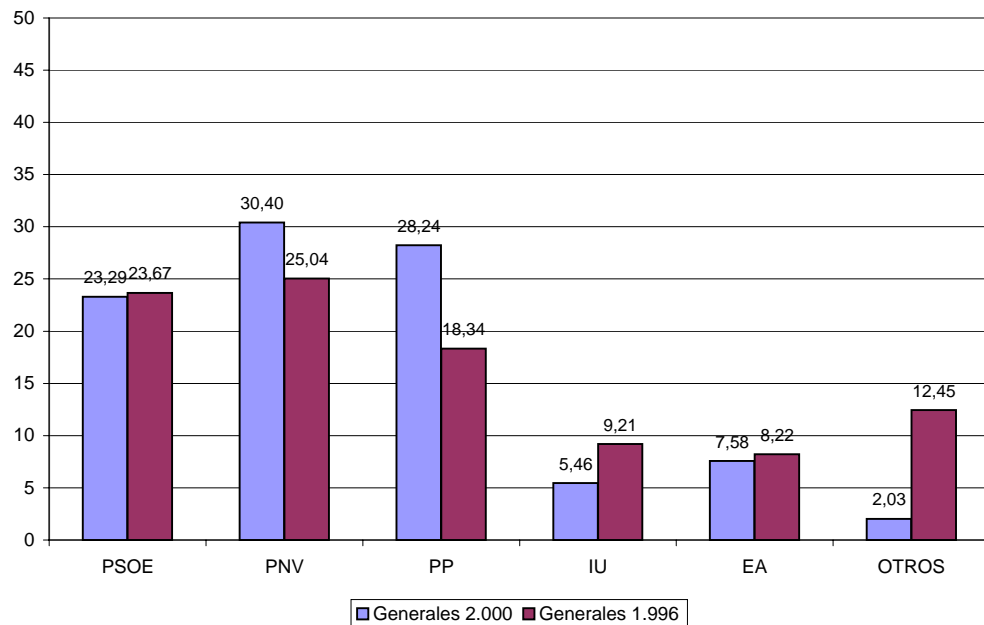
# Procesos electorales en España



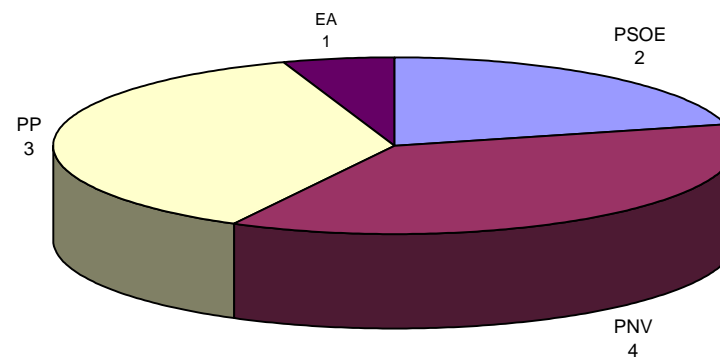
## Procesos electorales en Euskadi

Partidos	Generales 2.000			Municipales 1.999			Autonómicas 1998			Generales 1.996			Dif. Gen00 - Gen96		
	Censo	1.780.959		Censo	1.809.139		Censo	1.795.061		Censo	1.758.085		Censo	22.874	
	Participación	1.148.437	64,48%	Participación	1.172.333	64,16%	Participación	1.267.903	7063,29%	Participación	1.263.150	71,85%	Participación	-114.713	-7,37%
	Votos	%	Esc.	Votos	%	Esc.	Votos	%	Esc.	Votos	%	Esc.	Votos	%	Esc.
PSOE	264.581	23,29	4	218.548	18,8	242	218.607	17,57	14	298.499	23,67	5	-33.918	-0,38	-1
PNV	345.356	30,40	7	96.795	8,33	619	347.958	27,97	21	315.793	25,04	5	29.563	5,36	2
PP	320.892	28,24	7	203.416	17,5	223	250.580	20,14	16	231.286	18,34	5	89.606	9,90	2
IU	61.996	5,46		51.118	4,4	26	70.835	5,69	2	116.133	9,21	1	-54.137	-3,75	-1
EA	86.151	7,58	1	35.616	3,06	140	108.300	8,70	6	103.628	8,22	1	-17.477	-0,64	
OTROS	22.983	2,03		538.169	31,28	1057	238.986	19,20	16	156.967	12,45	2	-133.984	-10,42	-2

**Dif. Gen00 - Gen96**

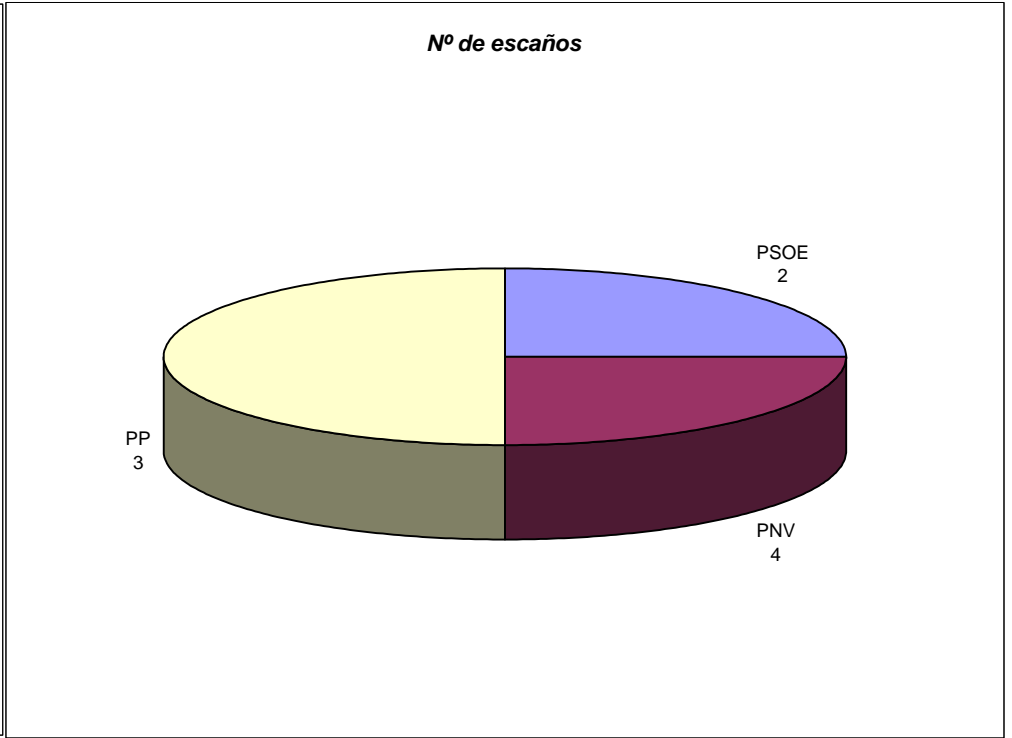
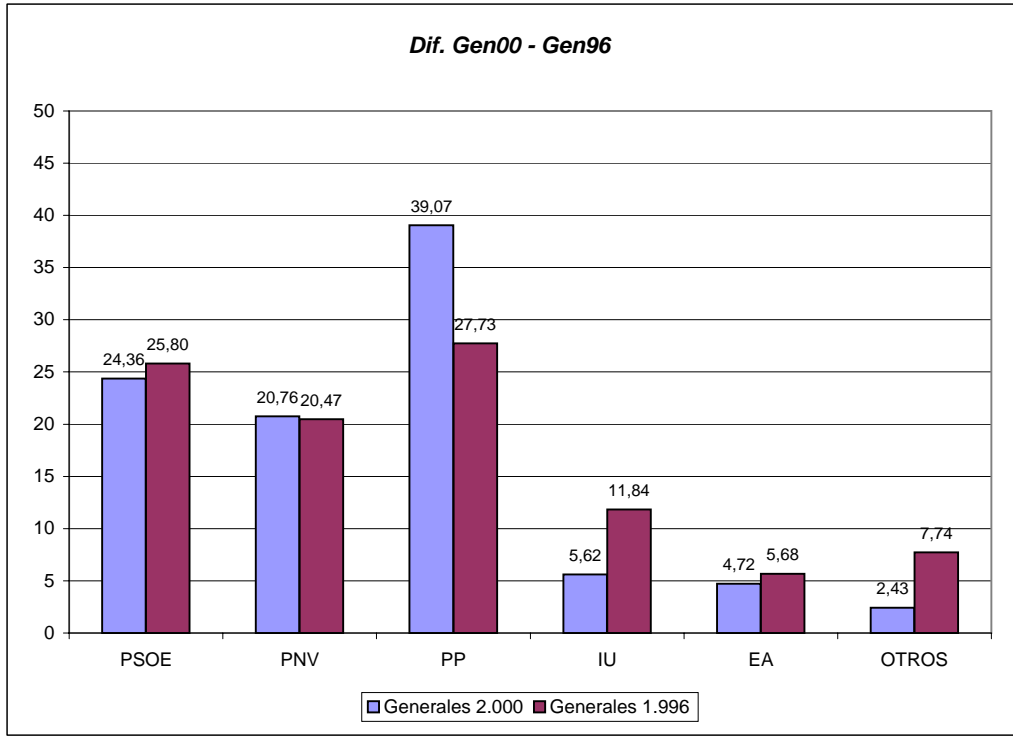


**Nº de escaños**



### Procesos electorales en Alava

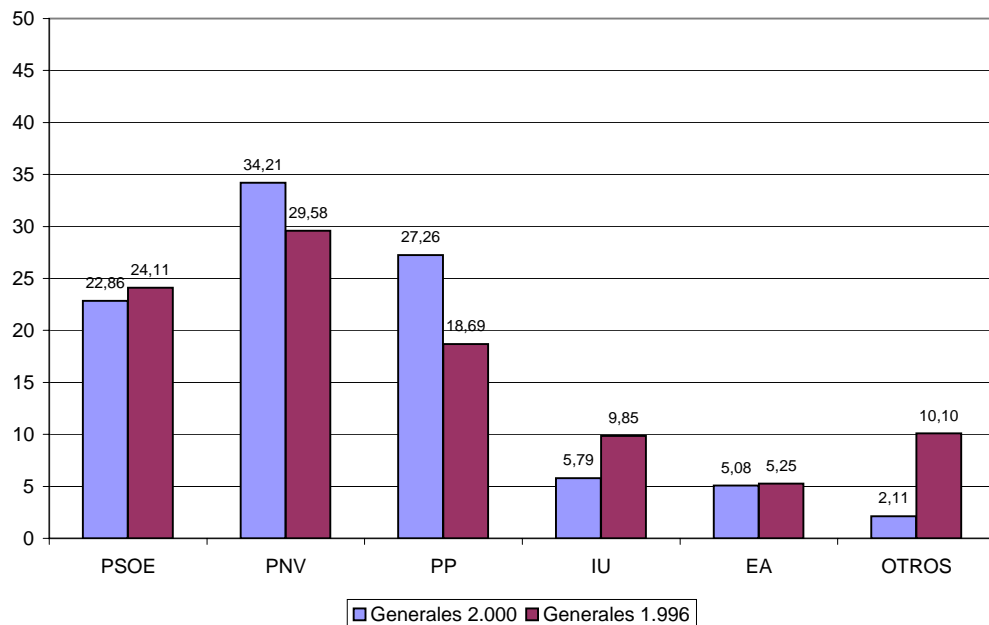
Partidos	Generales 2.000			Municipales 1.999			Autonómicas 1998			Generales 1.996			Dif. Gen00 - Gen96		
	Censo	242.217		Censo	243.867		Censo	242.237		Censo	233.572		Censo	8.645	
	Participación	171.286	72,30%	Participación	157.212	64,47%	Participación	171.113	70,63%	Participación	168.873	72,30%	Participación	2.413	
	Votos	%	Esc.	Votos	%	Esc.	Votos	%	Esc.	Votos	%	Esc.	Votos	%	Esc.
PSOE	41.168	24,36	1	25.084	16,12	25	28.574	17,03	5	42.561	25,80	1	-1.393	-1,44	
PNV	35.077	20,76	1	7.649	4,91	138	36.830	21,95	6	33.761	20,47	1	1.316	0,29	
PP	66.025	39,07	2	43.050	27,66	90	45.273	26,98	7	45.731	27,73	2	20.294	11,34	
IU	9.489	5,62		6.551	4,21	1	9.625	5,74	1	19.535	11,84		-10.046	-6,22	
EA	7.970	4,72		3.803	2,44	27	10.700	6,38	1	9.364	5,68		-1.394	-0,96	
OTROS	4.086	2,43		45.598	29,29	72	14.278	8,51	2	12.955	7,74		-8.869	-5,31	



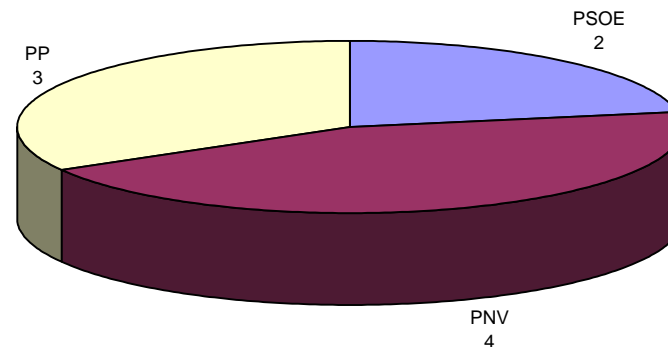
## Procesos electorales en Bizkaia

Partidos	Generales 2.000			Municipales 1.999			Autonómicas 1998			Generales 1.996			Dif. Gen00 - Gen96		
	Censo	981.627		Censo	965.978		Censo	975.929		Censo	970.592		Censo	11.035	
	Participación	657.525	66,98%	Participación	630.204	65,24%	Participación	688.767	70,57%	Participación	703.582	72,49%	Participación	-46.057	-5,51%
	Votos	%	Esc.	Votos	%	Esc.	Votos	%	Esc.	Votos	%	Esc.	Votos	%	Esc.
PSOE	148.670	22,86	2	114.201	18,28	123	125.022	18,50	5	166.293	24,11	2	-17.623	-1,25	
PNV	222.479	34,21	4	73.600	11,78	419	222.902	32,99	9	204.056	29,58	3	18.423	4,63	1
PP	177.272	27,26	3	112.343	17,98	87	138.642	20,52	5	128.904	18,69	2	48.368	8,57	1
IU	37.677	5,79		32.289	5,17	19	42.576	6,30	1	67.954	9,85	1	-30.277	-4,06	-1
EA	33.047	5,08		19.281	3,09	66	41.011	6,07	1	36.234	5,25		-3.187	-0,17	
OTROS	13.644	2,11		162.725	26,05	198	100.868	14,93	4	70.753	10,10	1	-57.109	-7,99	-1

**Dif. Gen00 - Gen96**



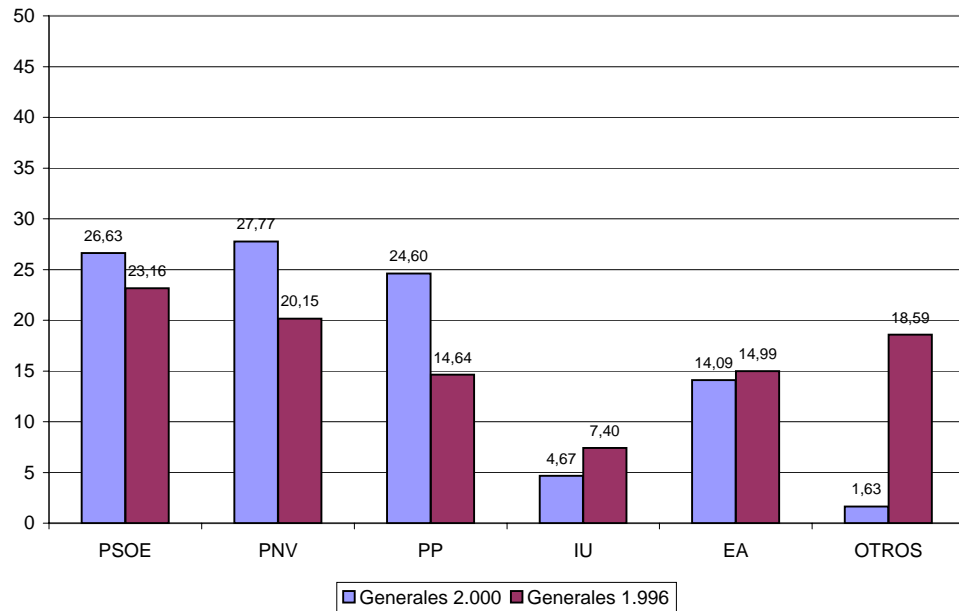
**Nº de escaños**



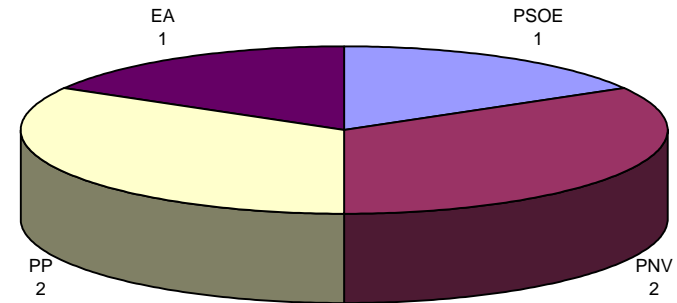
## Procesos electorales en Gipuzkoa

Partidos	Generales 2.000			Municipales 1.999			Autonómicas 1998			Generales 1.996			Dif. Gen00 - Gen96		
	Censo	574.080		Censo	584.020		Censo	576.895		Censo	571.516		Censo	2.564	
	Participación	323.821	56,41%	Participación	385.830	66,11%	Participación	408.023	70,72%	Participación	397.547	69,56%	Participación	-73.726	-13,15%
	Votos	%	Esc.	Votos	%	Esc.	Votos	%	Esc.	Votos	%	Esc.	Votos	%	Esc.
PSOE	75.864	26,63	1	79.187	20,69	94	65.011	16,22	4	89.645	23,16	2	-13.781	3,47	-1
PNV	89.144	27,77	2	15.566	4,07	60	88.226	22,02	6	77.976	20,15	1	11.168	7,62	1
PP	78.968	24,60	2	48.232	12,60	46	66.665	16,64	4	56.651	14,64	1	22.317	9,96	1
IU	14.989	4,67		12.206	3,19	6	18.634	4,65		28.644	7,40		-13.655	-2,73	
EA	45.226	14,09	1	13.028	3,40	48	56.589	14,12	4	58.030	14,99	1	-12.804	-0,90	
OTROS	5.253	1,63		76.544	27,06	332	512	0,13		73.439	18,59	1	-68.186	-16,96	-1

**Dif. Gen00 - Gen96**



**Nº de escaños**

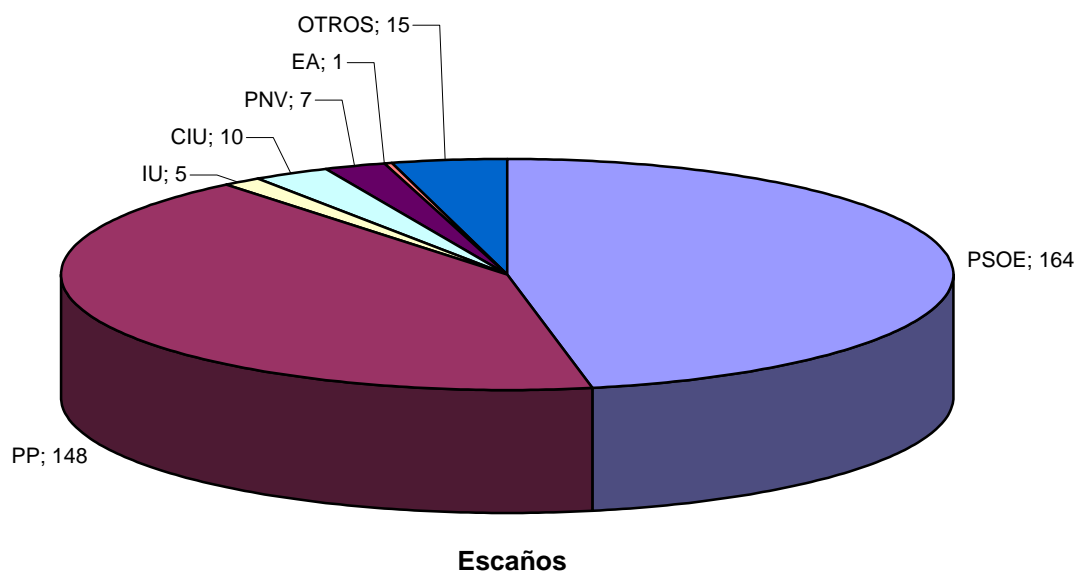
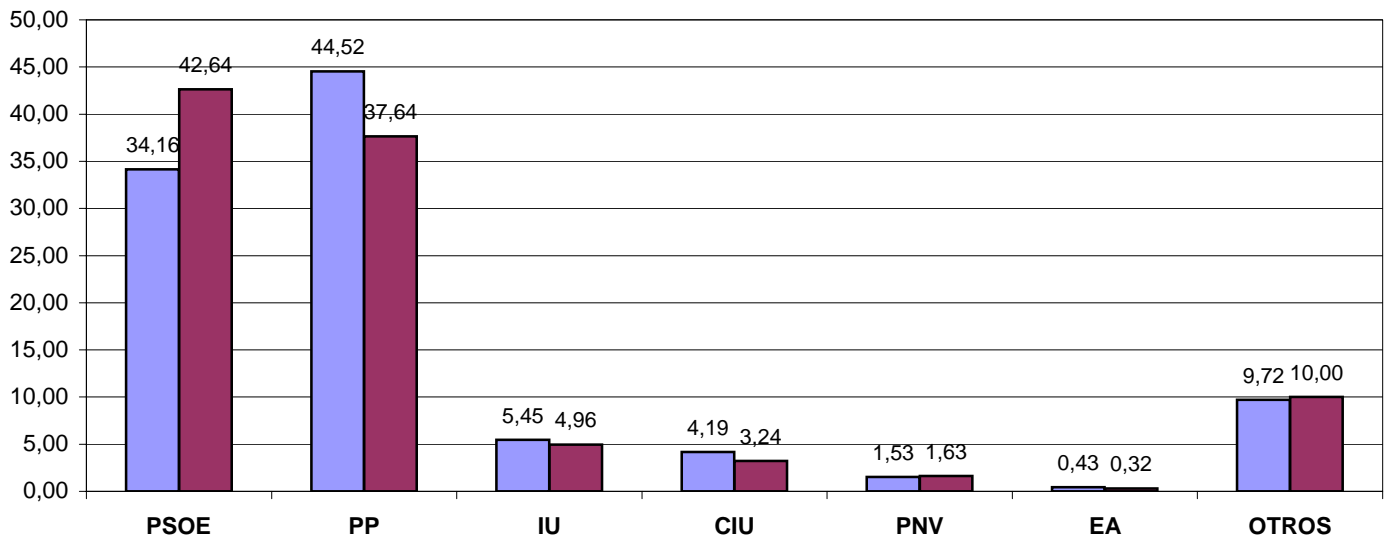


Generales 2.004

# Procesos electorales en España

Partidos	Municipales 2003		Generales 2000			Generales 2004			Dif. Gen. 2004-Gen. 2000		
	Censo	34.386.462	Censo	33.969.640		Censo	33.475.376		Censo	-494.264	
	Abstención	32,33%	Abstención	23.339.474	31,29%	Abstención	7.628.756	22,79%	Abstención	-15.710.718	-8,50%
	Votos	%	Votos	%	Esc.	Votos	%	Esc.	Votos	%	Esc.
PSOE	7.999.178	34,83	7.918.752	34,16	125	10.909.687	42,64	164	2.990.935	8,48	39
PP	7.875.762	34,29	10.321.178	44,52	183	9.630.512	37,64	148	-690.666	-6,88	-35
IU	1.394.871	6,07	1.263.043	5,45	8	1.269.532	4,96	5	6.489	-0,49	-3
CIU	789.871	3,44	970.421	4,19	15	829.046	3,24	10	-141.375	-0,95	-5
PNV	76.048	0,33	353.953	1,53	7	417.154	1,63	7	63.201	0,10	
PNV/EA	408.317	1,78									
EA	30.485	0,13	86.557	0,43	1	80.613	0,32	1	-5.944	-0,11	
OTROS	4.695.540	19,13	2.267.370	9,72	11	2.041.697	10,00	15	-225.673	0,28	4

Diferencia en %

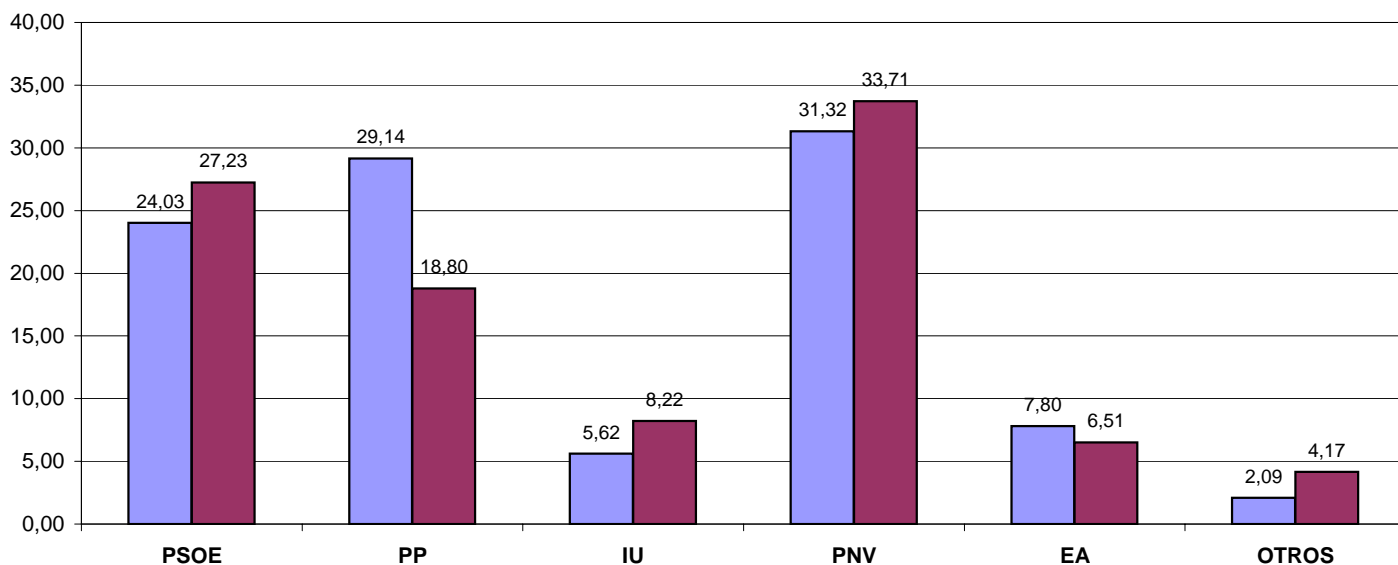




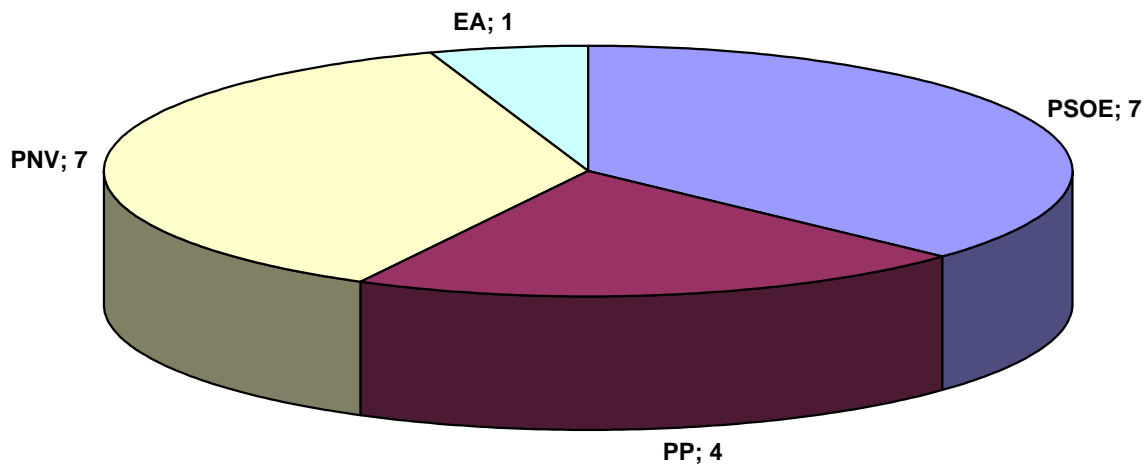
## Procesos electorales en Euskadi

Partidos	Autonómicas 2001		Municipales 2003		Generales 2000			Generales 2004			Dif. Gen. 2004-Gen. 2000		
	Censo	1.813.356	Censo	1.794.731	Censo	1.810.786	Censo	1.767.125	Censo	-43.661			
	Abstención	21,03%	Abstención	29,62%	Abstención	654.780 36,16%	Abstención	425.782 24,09%	Abstención	-228.998	-12,07%		
	Votos	%	Votos	%	Votos	% Esc.	Votos	% Esc.	Votos	% Esc.			
PSOE	253.195	17,90	251.120	22,43	266.583	24,03 4	336.958	27,23 7	70.375	3,20	3		
PP	326.933	23,12	212.486	18,98	323.235	29,14 7	232.577	18,80 4	-90.658	-10,34	-3		
IU	78.862	5,58	90.033	8,04	62.293	5,62	101.724	8,22	39.431	2,60			
PNV			75.635	6,76	347.417	31,32 7	417.154	33,71 7	69.737	2,39			
PNV/EA	604.222	47,72	398.204	35,57									
EA			24.634	2,20	86.557	7,80 1	80.613	6,51 1	-5.944	-1,29			
OTROS	151.057	10,68	28.024	2,50	23.234	2,09	51.544	4,17	28.310	2,08			

**Diferencia en %**



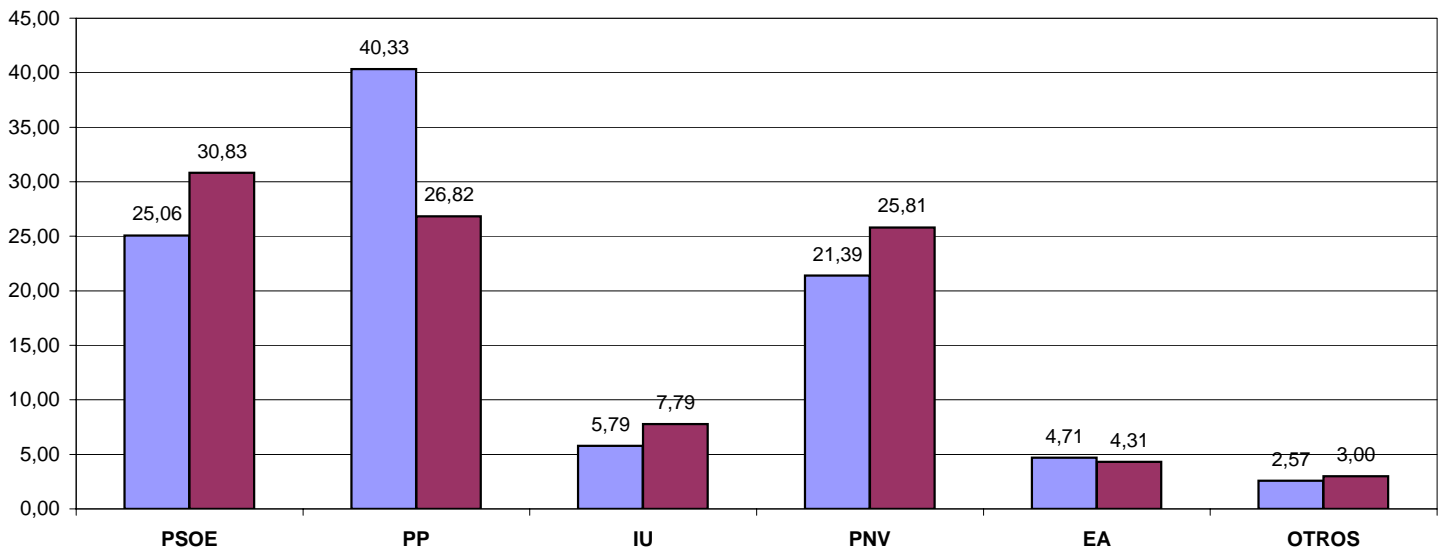
**Escaños**



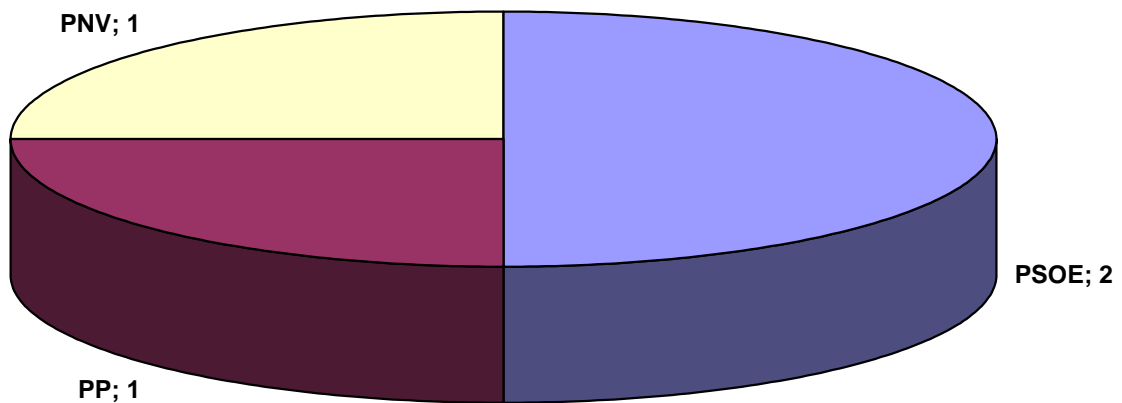
## Procesos electorales en Alava

Partidos	Autonómicas 2001		Municipales 2003		Generales 2000			Generales 2004			Dif. Gen. 2004-Gen. 2000		
	Censo	245.803	Censo	247.098	Censo	244.490		Censo	244.321		Censo	-169	
	Abstención	27,92%	Abstención	27,92%	Abstención	72.687	29,73%	Abstención	54.073	22,13%	Abstención	-18.614	-7,60%
	Votos	%	Votos	%	Votos	%	Esc.	Votos	%	Esc.	Votos	%	Esc.
PSOE	39.469	20,61	35.233	21,49	41.182	25,06	1	55.955	30,83	2	14.773	5,77	1
PP	62.737	32,75	46.484	28,35	66.267	40,33	2	48.674	26,82	1	-17.593	-13,51	-1
IU	11.430	5,97	11.317	6,90	9.509	5,79		14.128	7,79		4.619	2,00	
PNV			4.113	2,51	35.155	21,39	1	46.842	25,81	1	11.687	4,42	
PNV/EA	64.832	33,85	54.119	33,01									
EA					7.985	4,71		7.814	4,31		-171	-0,40	
OTROS	13.068	6,82	9.824	6,00	4.227	2,57		5.435	3,00		1.208	0,43	

**Diferencia en %**



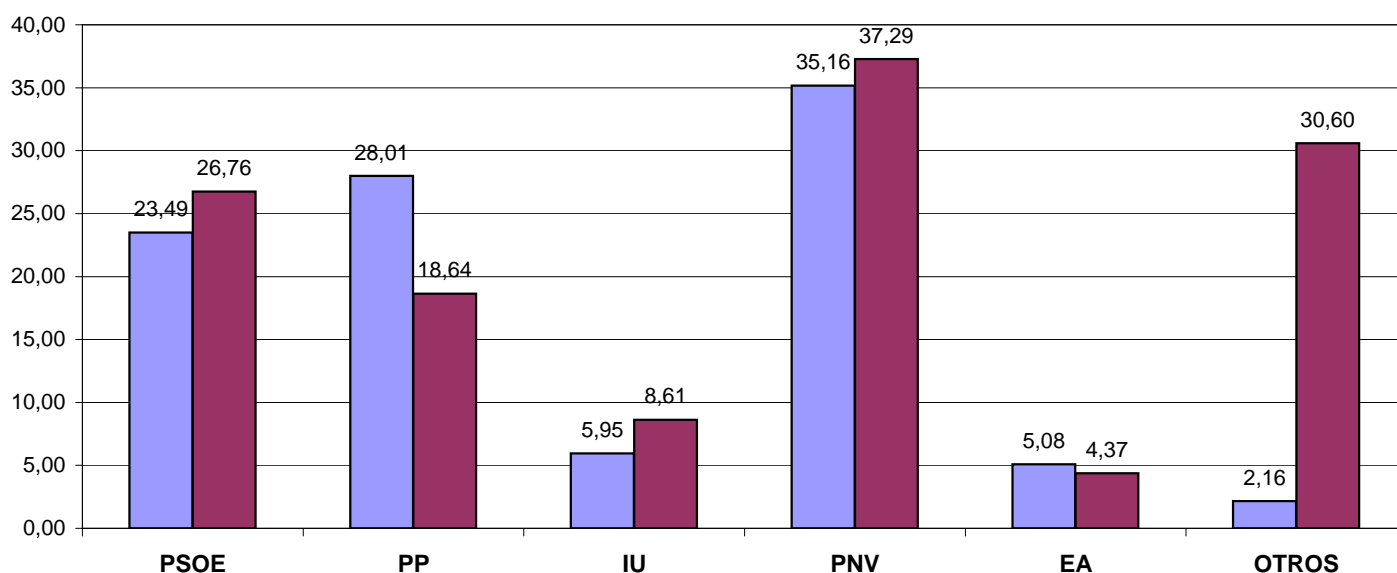
**Esaños**



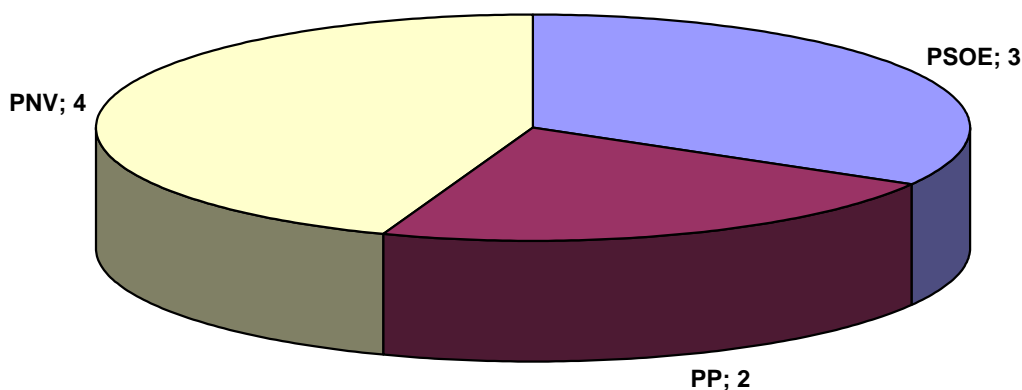
# Procesos electorales en Bizkaia

Partidos	Autonómicas 2001		Municipales 2003		Generales 2000			Generales 2004			Dif. Gen. 2004-Gen. 2000		
	Censo	981.803	Censo	974.337	Censo	981.627	Censo	954.262	Censo	-27.365	Censo	-27.365	
	Abstención	20,88%	Abstención	29,53%	Abstención	324.133	33,02%	Abstención	221.494	23,21%	Abstención	-102.639	-9,81%
	Votos	%	Votos	%	Votos	%	Esc.	Votos	%	Esc.	Votos	%	Esc.
PSOE	139.684	18,20	125.681	20,08	148.670	23,49	2	183.797	26,76	3	35.127	3,27	1
PP	181.404	23,64	118.208	18,89	177.272	28,01	3	128.046	18,64	2	-49.226	-9,37	-1
IU	43.701	5,69	56.396	9,01	37.677	5,95		59.126	8,61		21.449	2,66	
PNV			63.177	10,09	222.479	35,16	4	256.087	37,29	4	33.608	2,13	
PNV/EA	335.945	43,77	211.662	33,82									
EA			18.732	2,99	33.047	5,08		29.988	4,37		-3.059	-0,71	
OTROS	66.749	8,70	2.929	0,47	13.658	2,16		21.049	30,60		7.391	28,44	

Diferencia en %



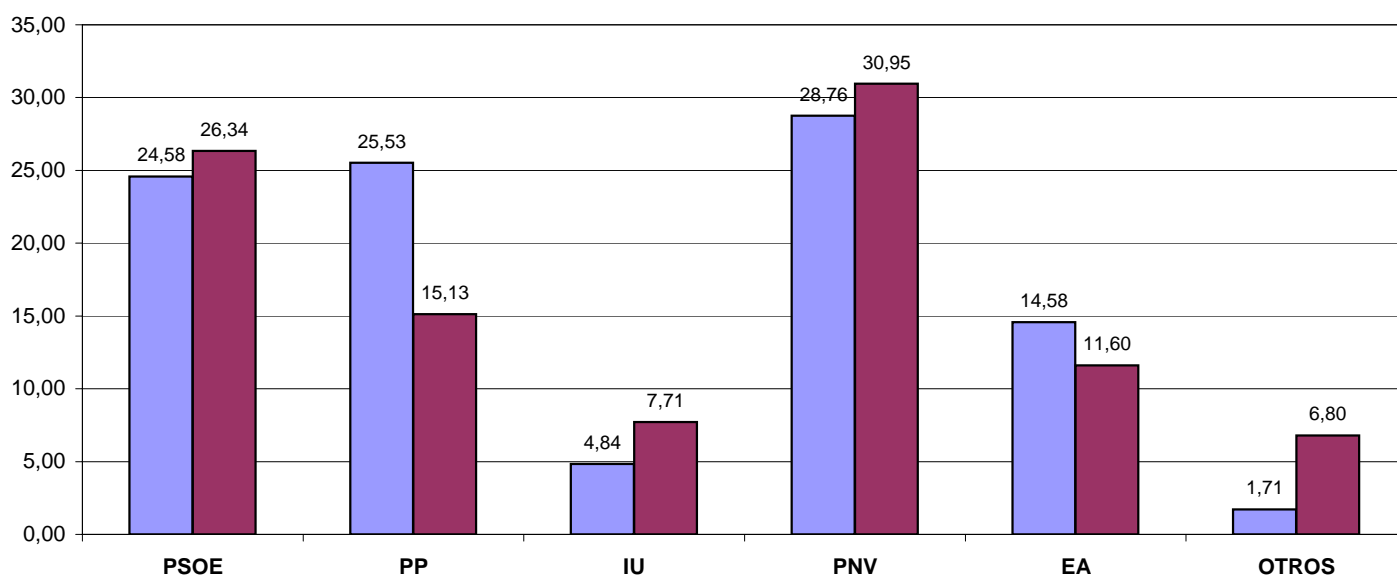
Escaños



# Procesos electorales en Gipuzkoa

Partidos	Autonómicas 2001		Municipales 2003		Generales 2000			Generales 2004			Dif. Gen. 2004-Gen. 2000		
	Censo	585.750	Censo	573.296	Censo	584.669	Censo	568.542	Censo	-16.127			
	Abstención	21,32%	Abstención	30,50%	Abstención	258.014	44,13%	Abstención	150.215	26,42%	Abstención	-107.799	-17,71%
	Votos	%	Votos	%	Votos	%	Esc.	Votos	%	Esc.	Votos	%	Esc.
PSOE	74.042	16,26	90.206	27,37	76.731	24,58	1	97.206	26,34	2	20.475	1,76	1
PP	82.792	18,19	47.794	14,50	79.696	25,53	2	55.857	15,13	1	-23.839	-10,40	-1
IU	23.731	5,21	22.320	6,77	15.107	4,84		28.470	7,71		13.363	2,87	
PNV			8.345	2,53	89.783	28,76	2	114.225	30,95	2	24.442	2,19	
PNV/EA	203.445	44,69	132.423	40,17									
EA			5.902	1,79	45.525	14,58	1	42.811	11,60	1	-2.714	-2,98	
OTROS	71.240	15,65	1.357	0,41	5.349	1,71		25.060	6,80		19.711	5,09	

Diferencia en %



Escaños

